

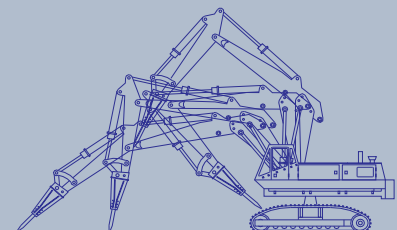
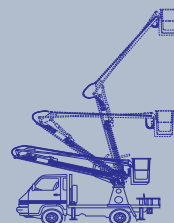
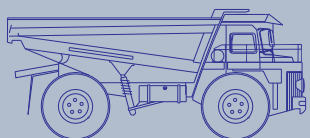
# RTD

Construtora



## Medios de obra

## Medios de obra





# RTD

RETRADA 92, nacida como empresa puramente constructora de grandes proyectos residenciales, en la actualidad ha evolucionado y ampliado su capacidad de servicios a prácticamente toda la rama edificatoria, abarcando desde edificios públicos, sociales, docentes, comerciales, hasta la restauración y rehabilitación de edificaciones existentes y centenarias.

En la rama civil, construimos todo tipo de infraestructuras, viales, redes subterráneas y aéreas, canalizaciones, instalaciones, pavimentaciones, asfaltados y carreteras.

Igualmente, y no ajena a la actual situación económica, nuestra sociedad, como iniciativa propia ha concebido y lanzado al actual mercado inmobiliario, y con buena aceptación del mismo por su competitividad, una tipología de vivienda "Low Cost" prefabricadas y personalizables, denominadas "Building Containers Home", con la garantía que supone ofrecer toda la gestión global de la misma reunida bajo un único sello de calidad, RETRADA 92.

visite nuestra WEB

[www.rtdconstruccion.com](http://www.rtdconstruccion.com)



Construyendo futuro



[Inicio](#) [Empresa](#) [Clientes](#) [Servicios](#) [Medios materiales](#) [Localización y Contacto](#)

### Obras Realizadas

- Vivienda unifamiliar adosada ▶
- Viviendas en altura ▶
- Docente Servicios ▶
- Proyectos Internacionales ▶
- Terciario Comercial ▶
- Rehabilitación ▶

Buscar...

### Maquinaria

Para obras de grandes movimientos de tierra:

Retroexcavadoras, palas cargadoras, camiones basculantes, rulos compactadores, motoniveladoras, dumpers, bulldozers, etc...

Para hormigonados y cimentaciones:

Bombas de hormigón, piloterías, sondeos geotécnicos, excavadoras bivalvas, manipuladores telescópicos, pantallas de contención, camiones hormigoneras, pulidoras de hormigón, etc...



servicios



RTD

Constructora

obra civil

# obra civil

- Demoliciones y excavaciones
- Explosiones y rellenos
- Movimientos de tierra y explanaciones
- Redes eléctricas, de agua y saneamiento
- Viales y carreteras
- Urbanizaciones y pavimentaciones

edificación

# edificación

- Residencial adosada
- Oficinas, comerciales
- Viviendas en altura
- Docente
- Edificación pública

restauración y rehabilitación

# restauración y rehabilitación

- Demoliciones y regeneraciones
- Rehabilitación de edificios
- Restauración de fachadas
- Consolidaciones de cimentaciones y estructuras

building containers home

# building containers home

- Viviendas low \_ cost



# obra civil





# edificación



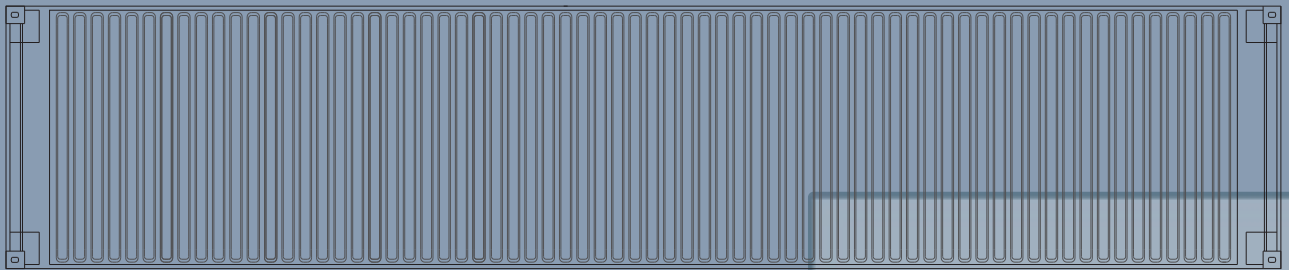


# restauración y rehabilitación

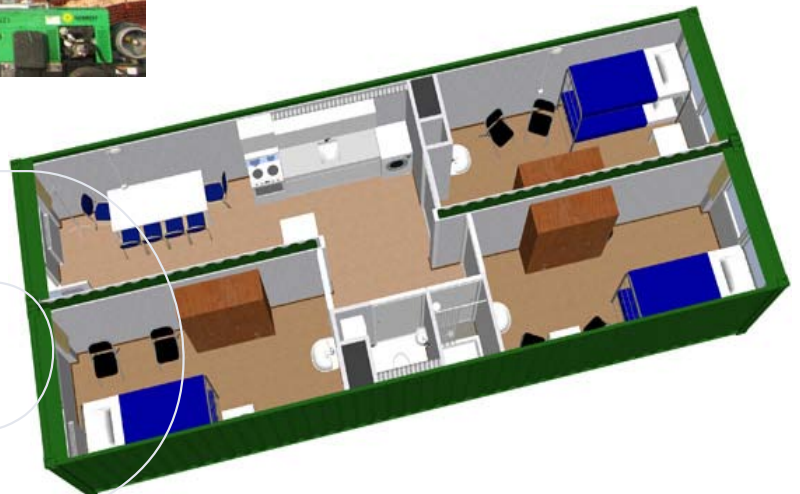
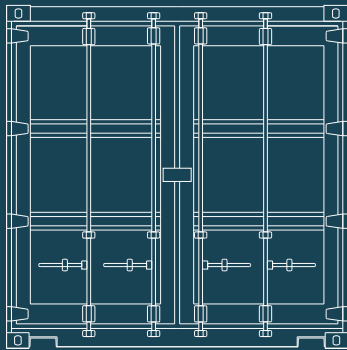




# building containers home



dry cargo high cube 40'



# medios de obra



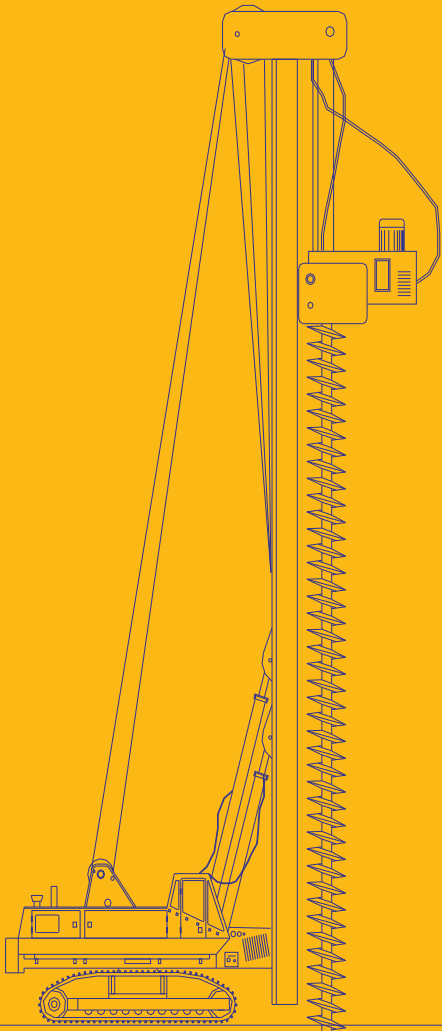
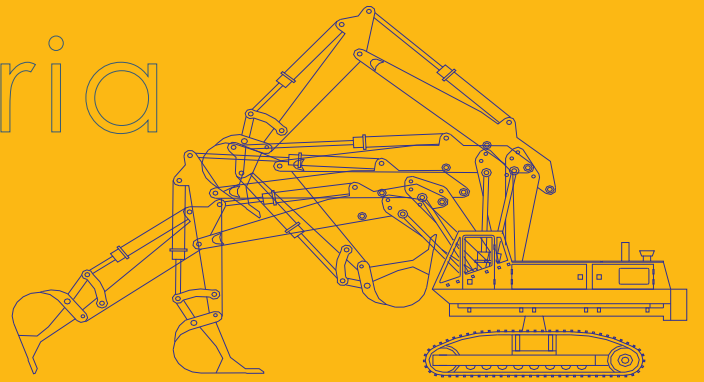
- maquinaria
- grùas
- andamios
- encofrados
- equipos de asfaltados

# RTD

C o n s t r u c t o r a



# maquinaria

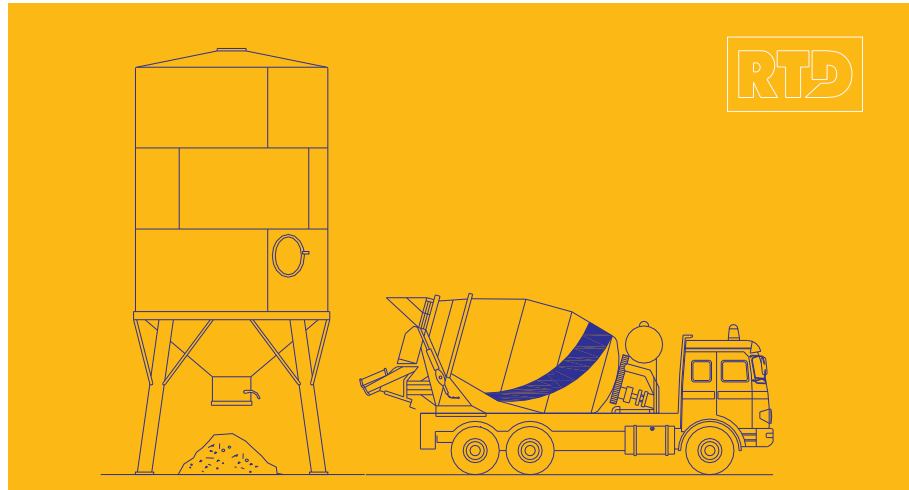


R  
N  
C

o n s t r u c t o r a

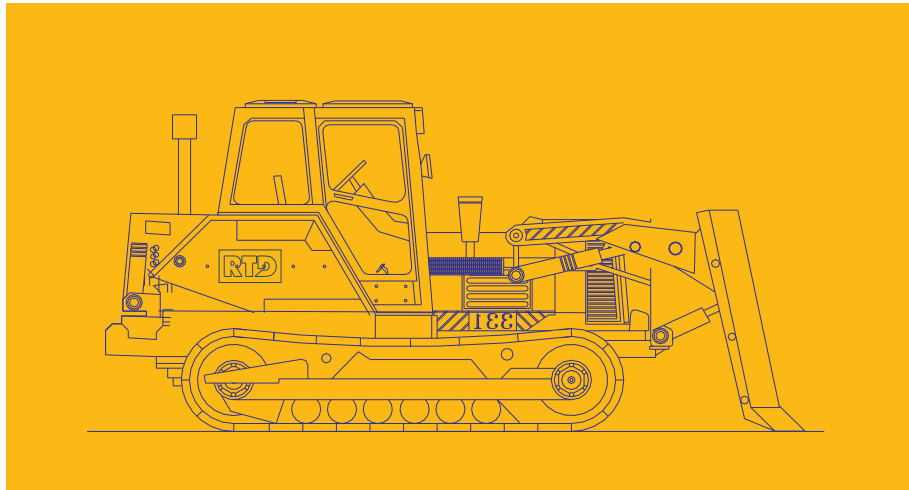


# maquinaria



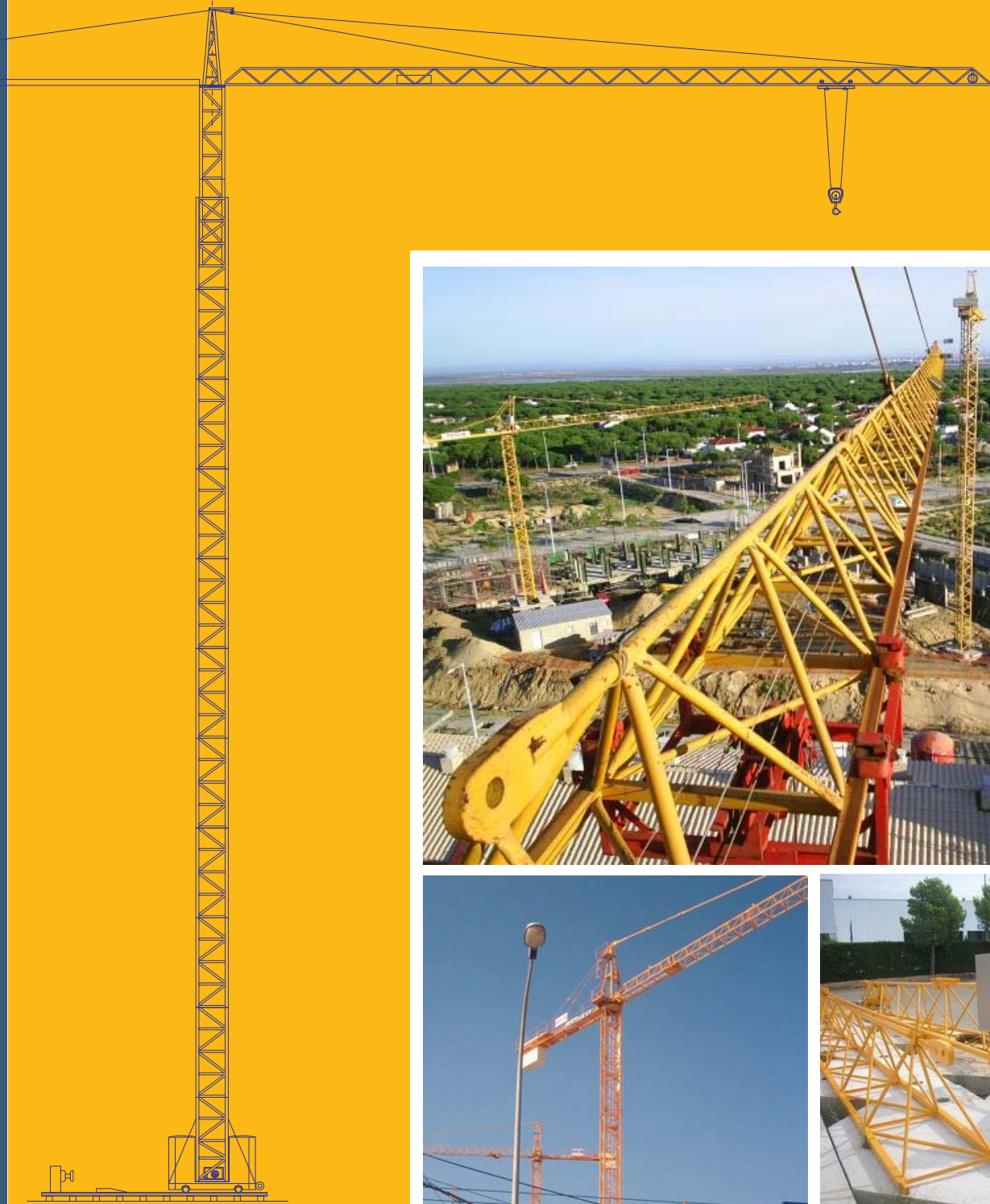


# maquinaria





# grúas

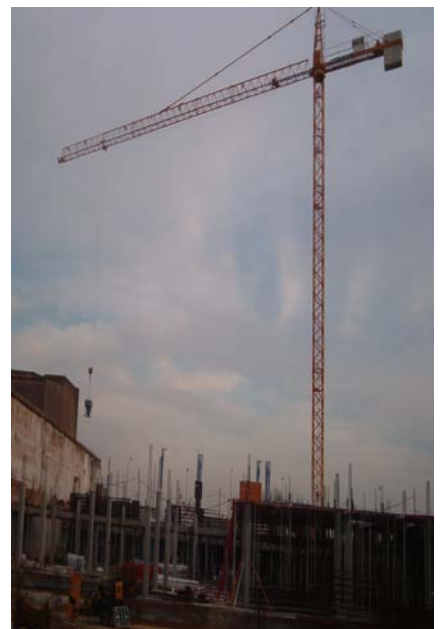








# g r ù a s



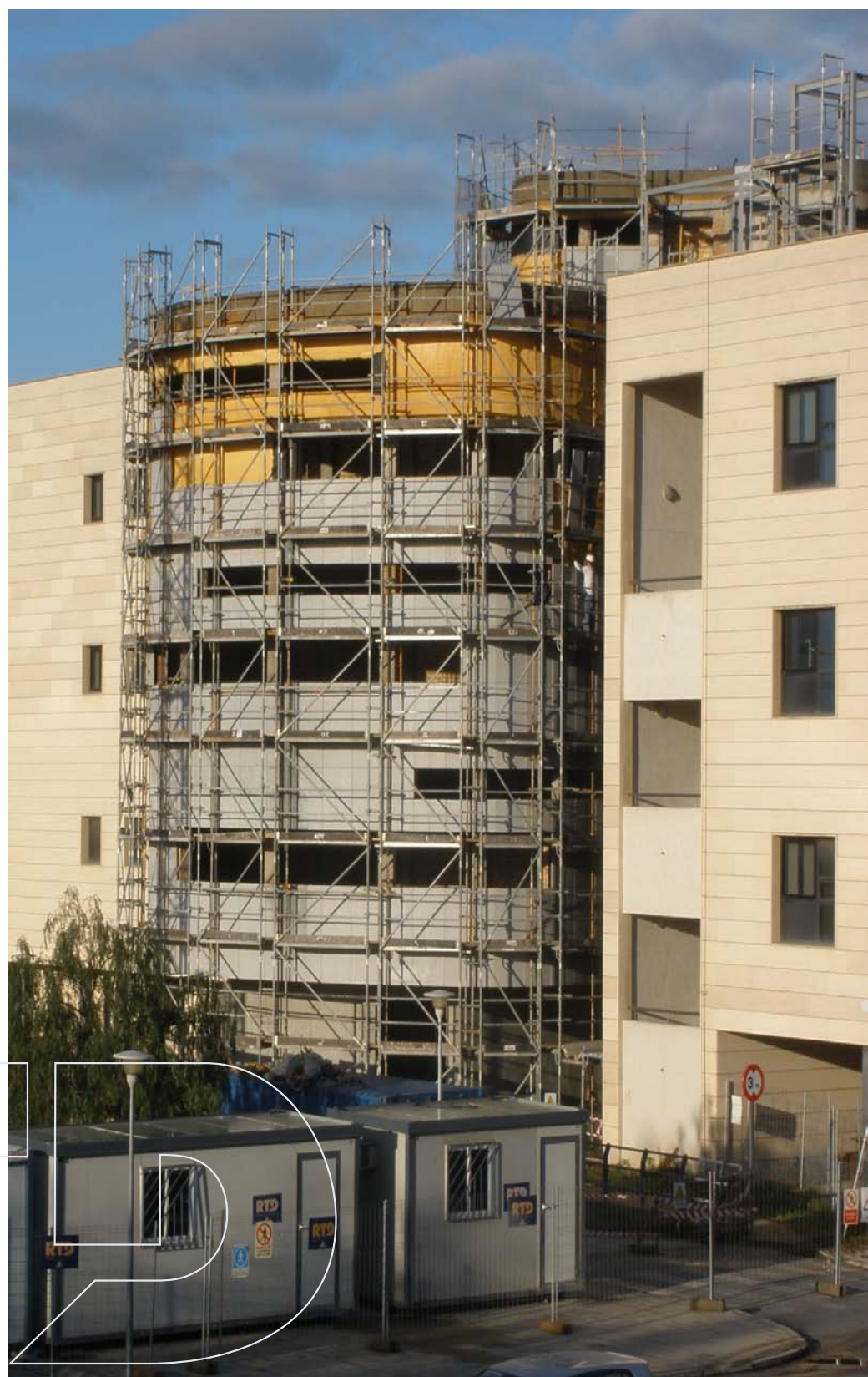
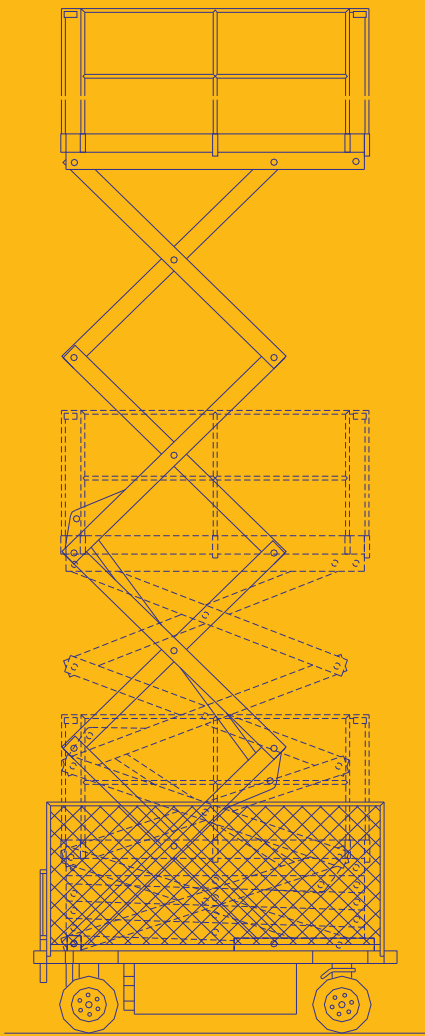
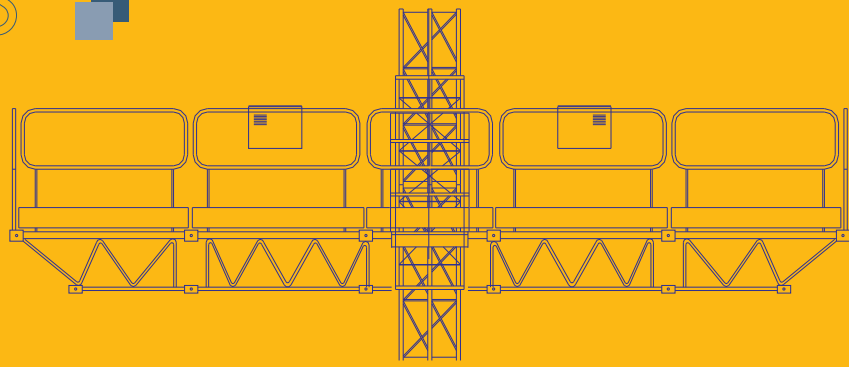


# g r ù a s





# andamios



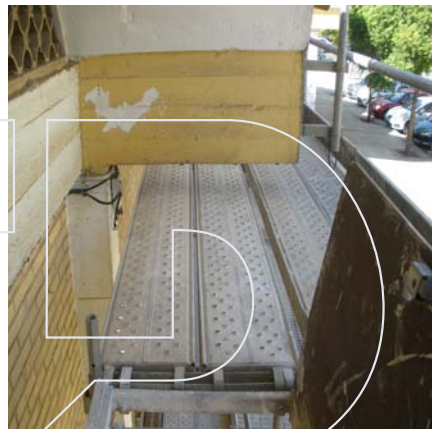


# andamios



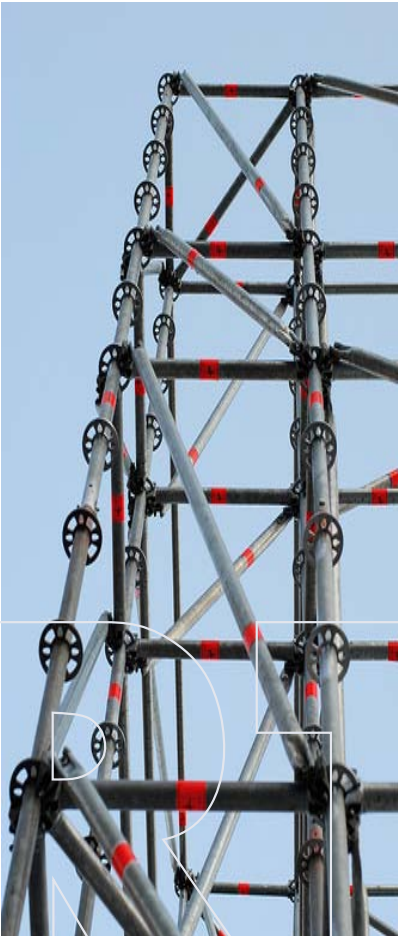
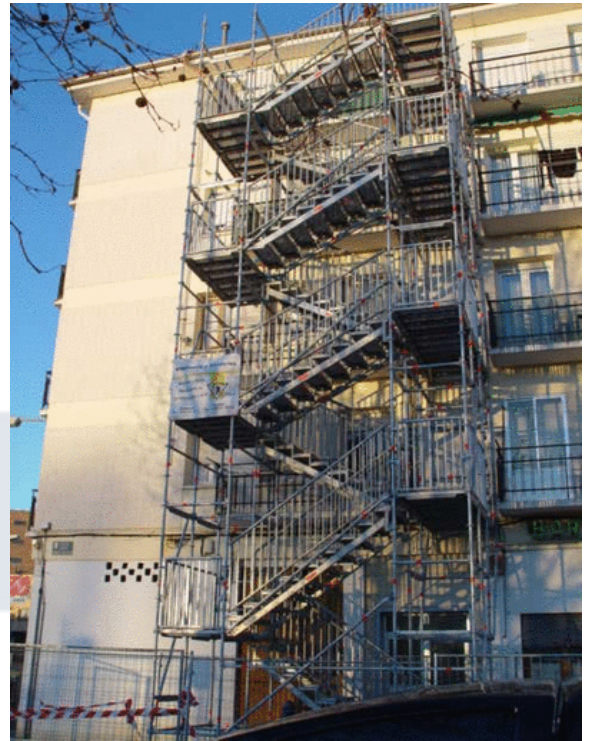
R  
E  
D







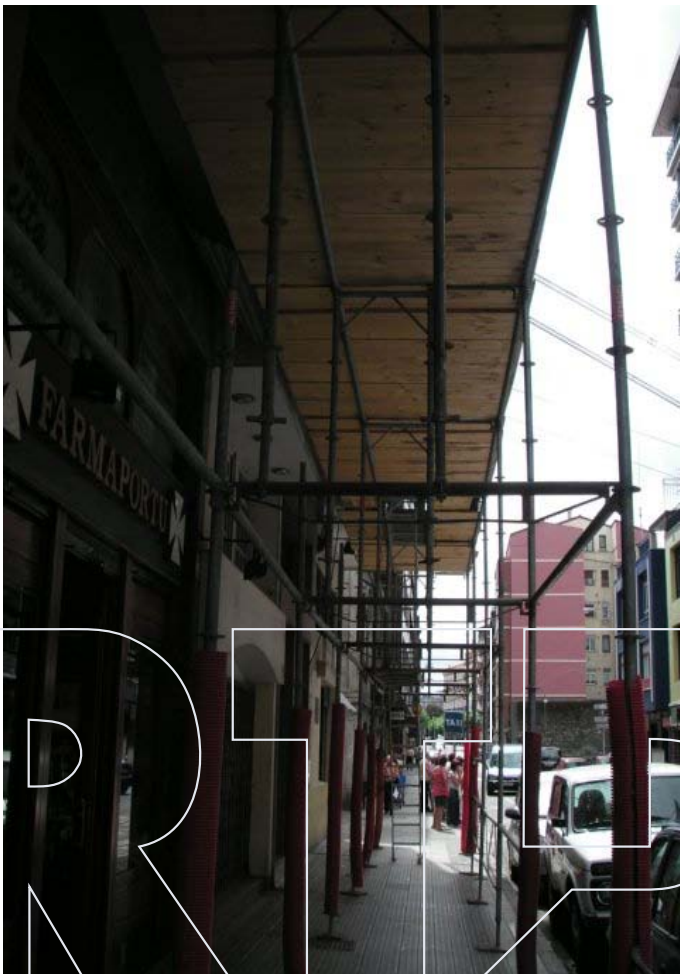
# andamios







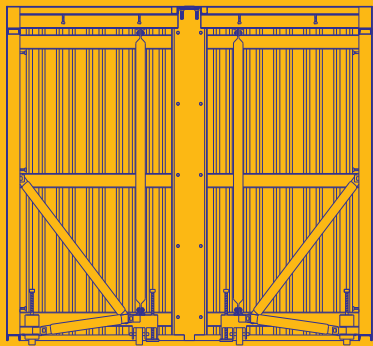
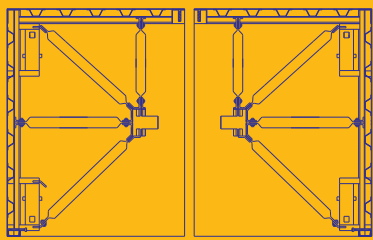
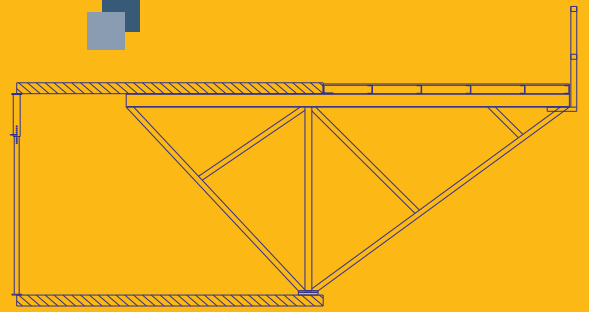
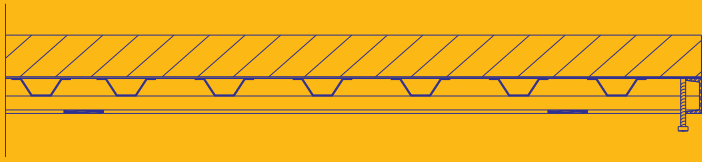




R  
E  
C

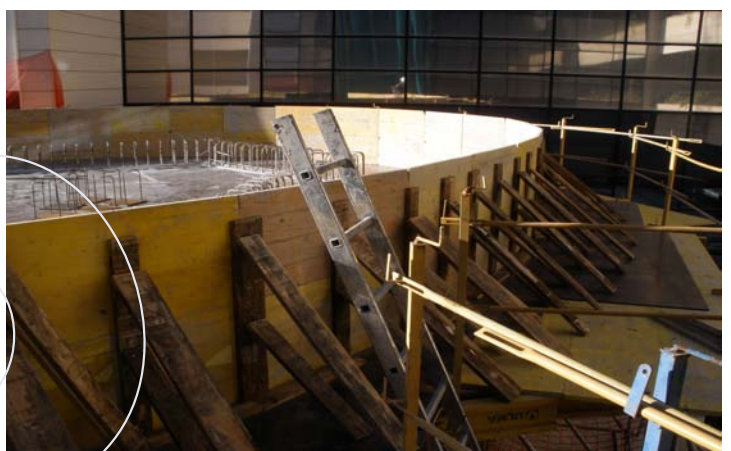
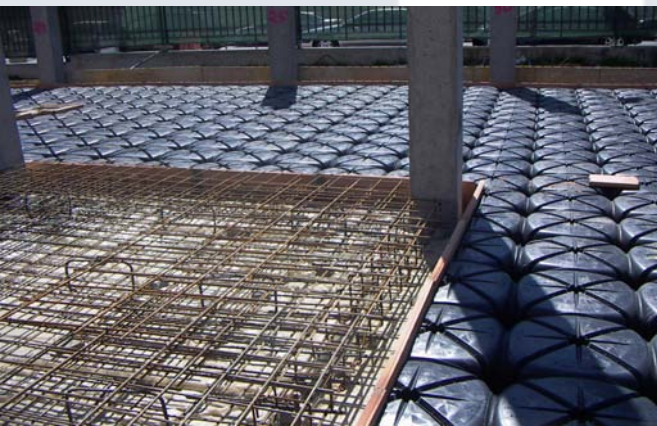


# encofrados



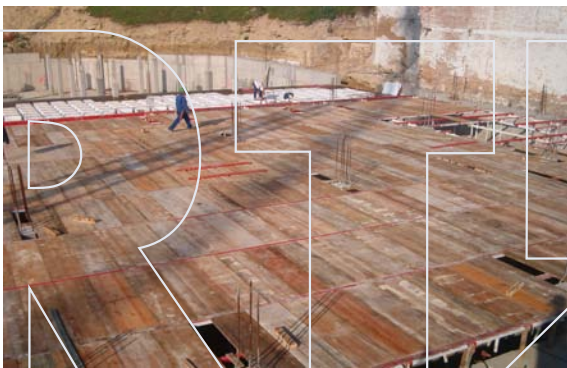


# encofrados





# encofrados



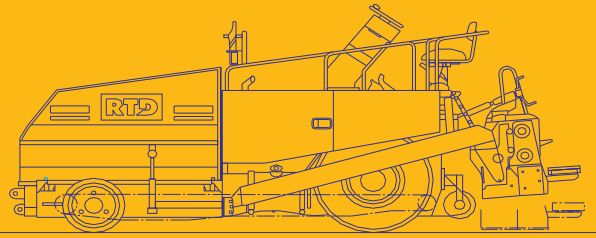
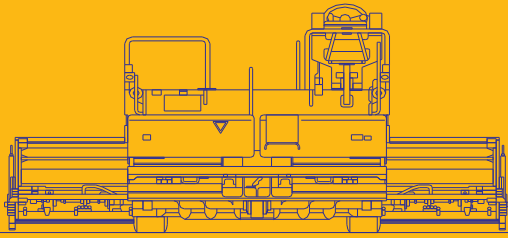


# encofrados





# equipos de asfaltados





# equipos de asfaltados





# equipos de asfaltados



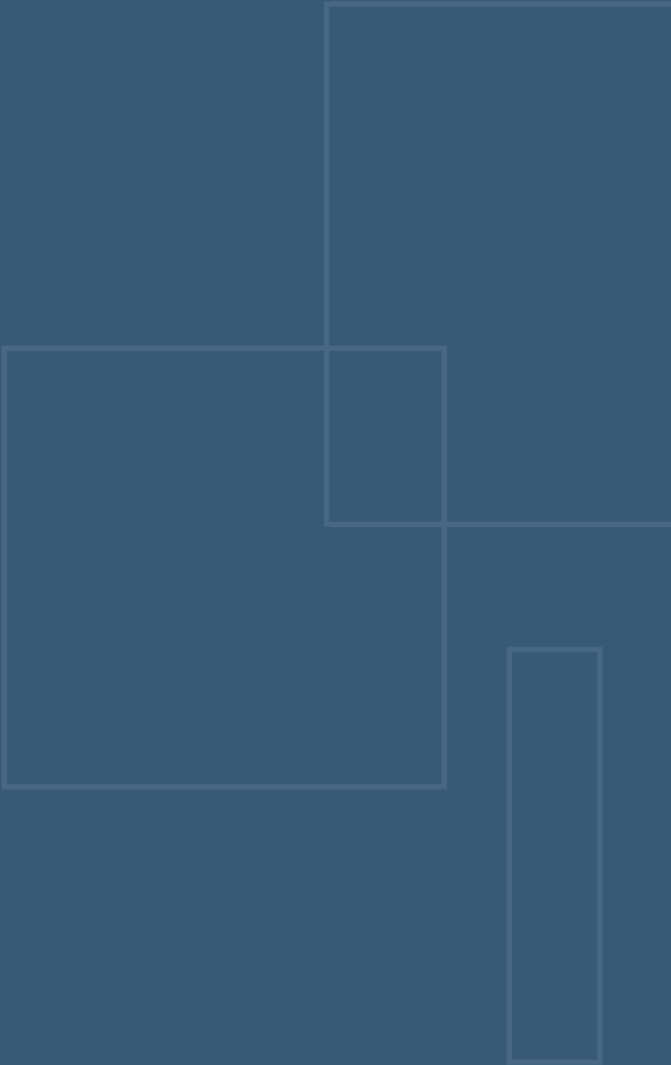




RTD

C o n s t r u c t o r a





**RTD**

C/ República Argentina, s/n **Edificio Edimar** planta baja, local 8  
41930 Bormujos - SEVILLA Telef.: 954 281 255 Fax: 954 281 265

[www.rtdconstruccion.com](http://www.rtdconstruccion.com)